

USNADNĚTE SI ELEKTROPROJEKT S NiSSOTem



BEZDRÁTOVÝ VYPÍNAČ POD KLIKOU

NiSSOT je nový inteligentní systém spínání osvětlovacích těles, umožňující spínání a kontrolu osvětlení pomocí libovolné kombinace vypínačů umístěných pod dveřní klikou – náš patent, přenosných ovladačů – klíčenka a dálkový ovladač, bezdrátových vypínačů klasického umístění. Zařízení se skládá z výše uvedených kombinací vypínačů, bezdrátové přenosové cesty a inteligentního přijímače. Výhodou je dostupnost, funkce stmívání, automatická kontrola při výpadku proudu a možnost naprogramování funkcí schodišťového vypínače (3, 6, 9 min.) a časovače osvětlení (15, 30, 60 min.). Systém umí ovládat všechny typy svítidel (klasické žárovky, zářivky, úsporné a halogenové žárovky 230V, halogenová spotová svítidla 12V). Rozlišitelnost kódu (266 milionů) zaručuje, že 2 kódy vysílačů se nepotkají a nebudou se ovlivňovat. Systém lze jednoduše upravit, je to dosaženo použitím mikroprocesoru, jehož řídicí program může být libovolně měněn a systém tak při stejném hardwaru vykonává rozdílné funkce.



Úspory s NiSSOTem

- Kratší doba výstavby (2–3 dny)-práce na elektroinstalaci.
- Elektroinstalační materiály (až 2/3 na dům).
- Nižší náklady provozu (žárovky a energie).
- Vyšší životnost žárovek (spínání v nule).
- Šetření životního prostředí.

...

Nejenže Vám systém NiSSOT sníží náklady a dobu realizace stavby, zjednoduší práci projektantům, ale zvýší zisky všem i elektrikářům. Navíc uživatelům poskytuje úsporu, vyšší komfort a flexibilitu.

Technická specifikace

Systém NiSSOT je možné provozovat na základě všeobecného oprávnění ČTÚ č. VO-R/10/08.2005-24 a dále splňuje požadavky norem a předpisů příslušných pro tento typ zařízení, které jsou popsány v **Prohlášení o shodě**.

Vysílač:

- Pracovní kmitočet 433,92MHz.
- Napájecí napětí 12V DC, baterie 12V typ 23A (10x28mm).
- VF výkon do 10mW.
- Použitý plovoucí kód firmy KeeLoq.
- Rozlišitelnost kódu až 266 miliónů různých vysílačů
- Dosah cca 10 metrů v panelové zástavbě a cca 50 metrů volné prostranství.
- Ovládací prvek je 1x spínač.
- Indikační prvek je 1x LED dioda, v barvě modré.
- Umístění ve dveřním kování NiSSOT nebo klíčenka a dálkový ovládač.
- Pracovní teplota 0° až 50°C.

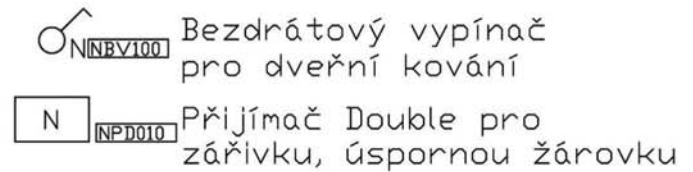
Přijímač – Double:

- Pracovní kmitočet 433,92MHz.
- Napájecí napětí 230V AC +/-5%.
- Spínaný výkon 2 x max. 300VA.
- Rozměry 55(d) x 41(š) x 29 (v) mm.
- Pracovní teplota 0° až 40°C.

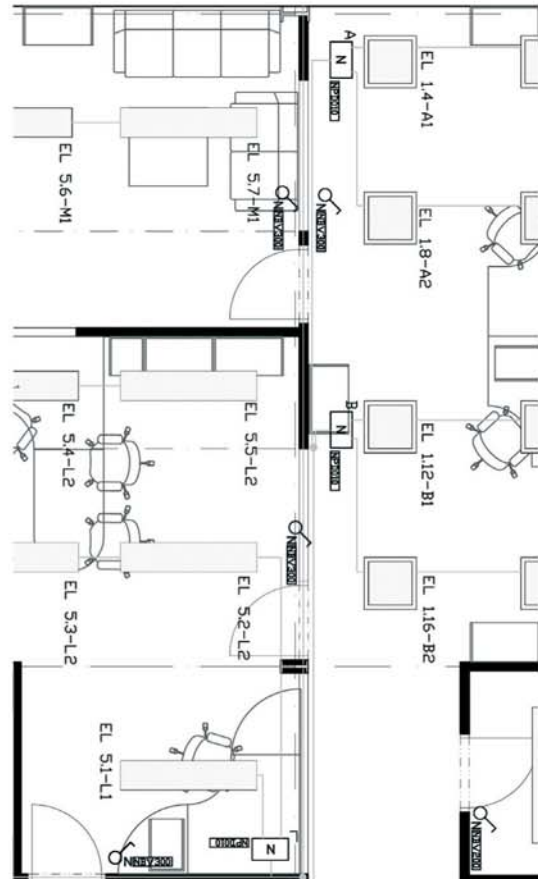
Značky produktu NiSSOT

Výrobky NiSSOT jsou zařazeny v databázi programu CADKON/TZB 2D Elektroinstalace (nadstavba AutoCADu LT a AutoCADu). Bližší informace najdete na www.cadkon.cz. Dále na webových stránkách společnosti Microset jsou ke stažení značky produktu NiSSOT pro elektroprojekci a nadstavba AutoLISP pro AutoCAD (Značky produktu NiSSOT jako menu v AutoCADu) viz. www.nissot.cz.

Ukázka značek produktu NiSSOT



Ukázka projektu elektroinstalace



Výrobce

Microset, s.r.o.

U Vodárny 2, 616 00 Brno
tel.: +420 541 143 041
fax: +420 541 143 011
email: info@nissot.cz
www.nissot.cz



Kontakt: